

👉 **LTK** Quick-Link: www.ltk.de/hkr
MEW Quick-Link: www.mew.at/hkr

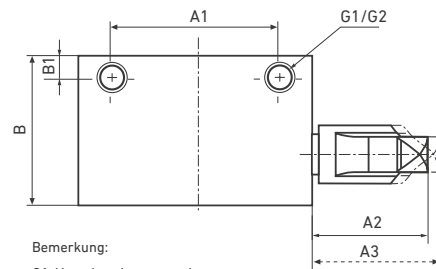
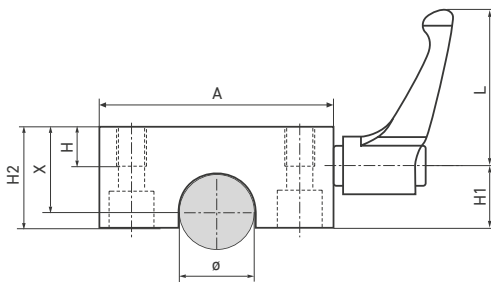


👉 CAD-Modell verfügbar

• WELLENKLEMMELEMENT HKR

Manuell

Einfach in der Handhabung, zuverlässig in der Wirkung. Die Baureihe HKR sind manuell betätigte Klemmelemente. Mit dem frei einstellbaren Klemmhebel wird die Klemmkraft erzeugt. Durch schwimmend gelagerte Kontaktprofile wird die Klemmkraft synchron und symmetrisch auf die Rundführungswelle übertragen.



Bemerkung:
G1: Verschraubung von oben
G2: Verschraubung von unten

| Artikel | Welle | Halte- kraft | Anzugs- moment | A | A1 | A2 | A3 | B | B1 | X | H | H1 | H2 | G1 | G2 | L | Ø |
|-------------------|-------|-----------------|-------------------|------|-----|------|------|----|-----|----|----|------|----|------|-----|----|----|
| | [mm] | [N] | [Nm] | [mm] | | | | | | | | | | [mm] | | | |
| HKR 1200 A | 12 | 1200 | 5 | 43 | 32 | 30,5 | 33,5 | 32 | 4,5 | 18 | 10 | 16 | 24 | M5 | M4 | 44 | 16 |
| HKR 1600 A | 16 | 1200 | 5 | 53 | 40 | 30,5 | 33,5 | 38 | 5,5 | 22 | 12 | 19 | 29 | M6 | M5 | 44 | 20 |
| HKR 2000 A | 20 | 1200 | 7 | 60 | 45 | 38,5 | 41,5 | 44 | 6,5 | 25 | 14 | 21,5 | 32 | M8 | M6 | 63 | 22 |
| HKR 2500 A | 25 | 1200 | 7 | 78 | 60 | 38,5 | 41,5 | 52 | 9 | 30 | 16 | 25 | 38 | M10 | M8 | 63 | 25 |
| HKR 3000 A | 30 | 2000 | 12 | 87 | 68 | 46,5 | 50,5 | 58 | 10 | 35 | 16 | 28,5 | 43 | M10 | M8 | 78 | 30 |
| HKR 4000 A | 40 | 2000 | 17 | 108 | 86 | 56,5 | 61,5 | 68 | 11 | 45 | 20 | 34,5 | 53 | M12 | M10 | 95 | 30 |
| HKR 5000 A | 50 | 2000 | 17 | 132 | 108 | 56,5 | 61,5 | 76 | 12 | 50 | 22 | 39,5 | 58 | M16 | M14 | 95 | 30 |

HKR 1200 A

ARTIKEL